



PREFEITURA MUNICIPAL DE PALMAS



33.406

SEMUS-DAE  
111

SADO

CAZÃO SOCIAL

SEMUS-DAE

78

CAÇÃO

# CONSTRUÇÃO DA UNIDADE BÁSICA DE SAÚDE 406 NORTE

*Con. 007/2011*

PREFEITURA MUNICIPAL DE PALMAS  
SECRETARIA MUNICIPAL DE SAÚDE  
NÚCLEO DE PROJETOS

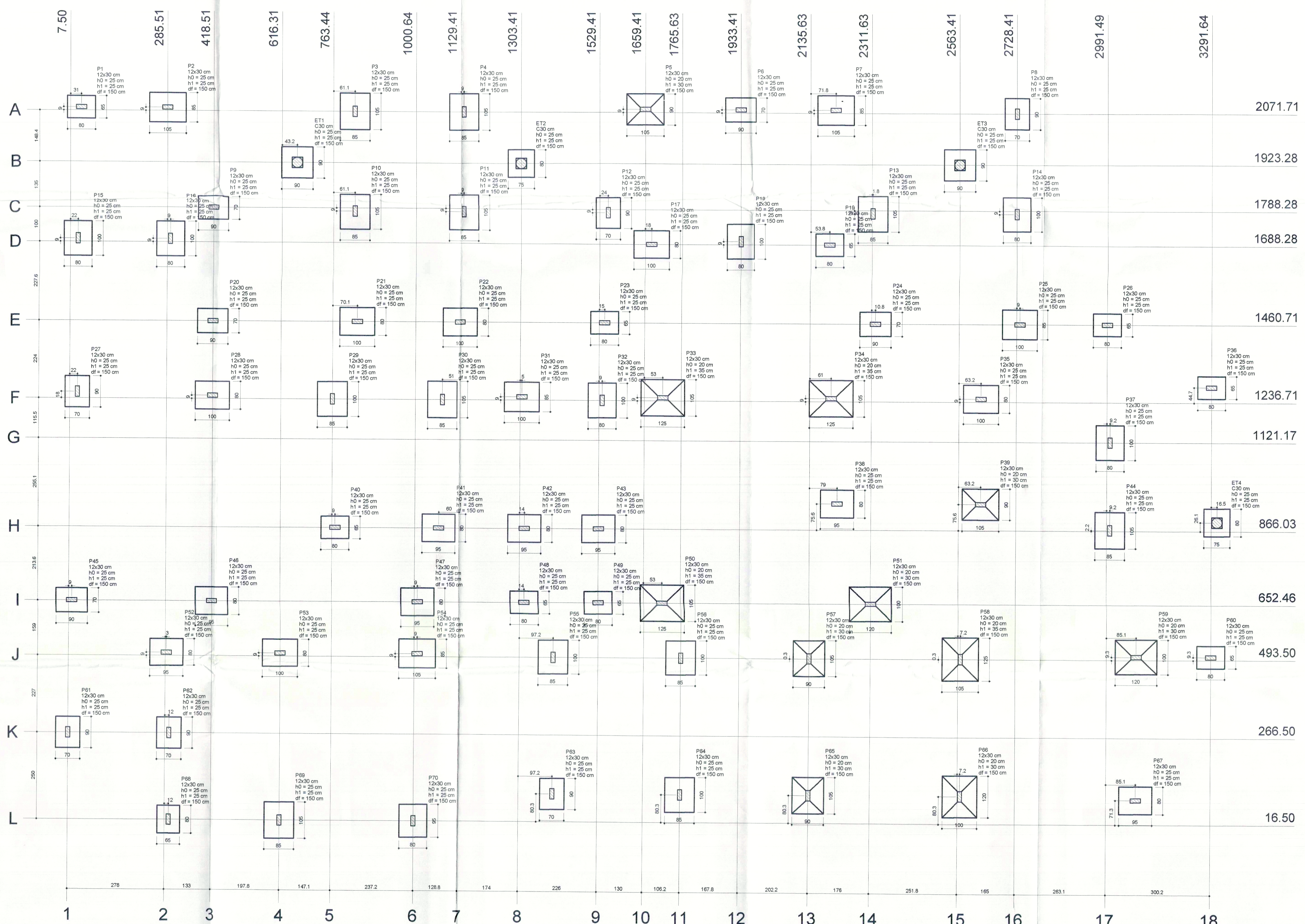
*LOTE 03*

ANDAMENTO

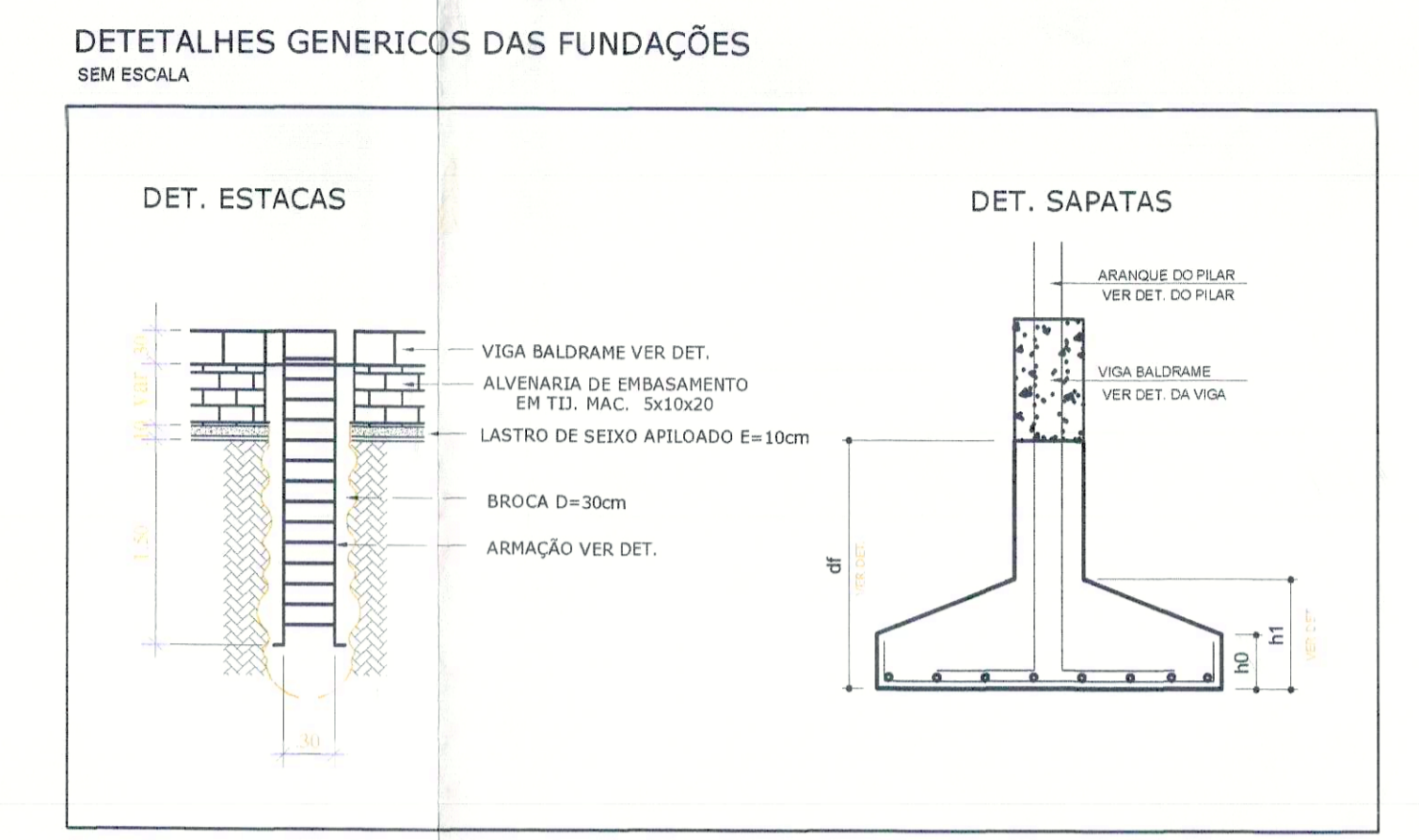
## CONTROLE DE REMESSA

SAÚDE -VOL II



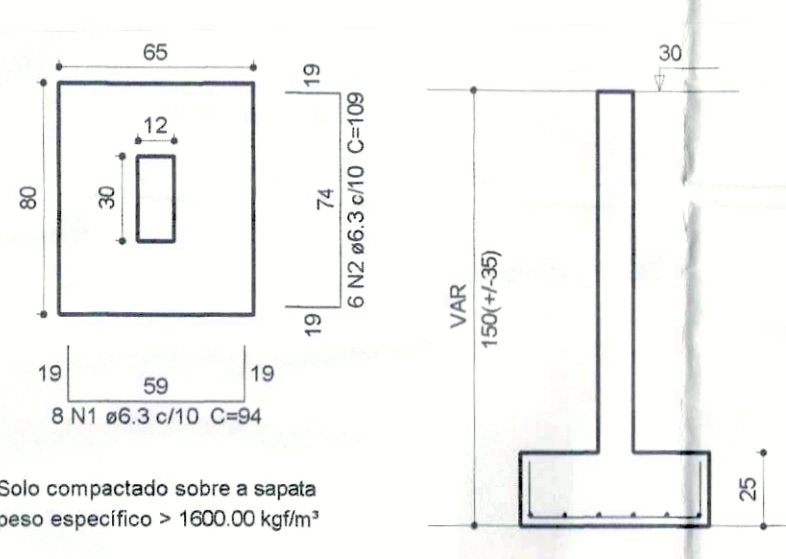


Planta de locação  
escala 1:50



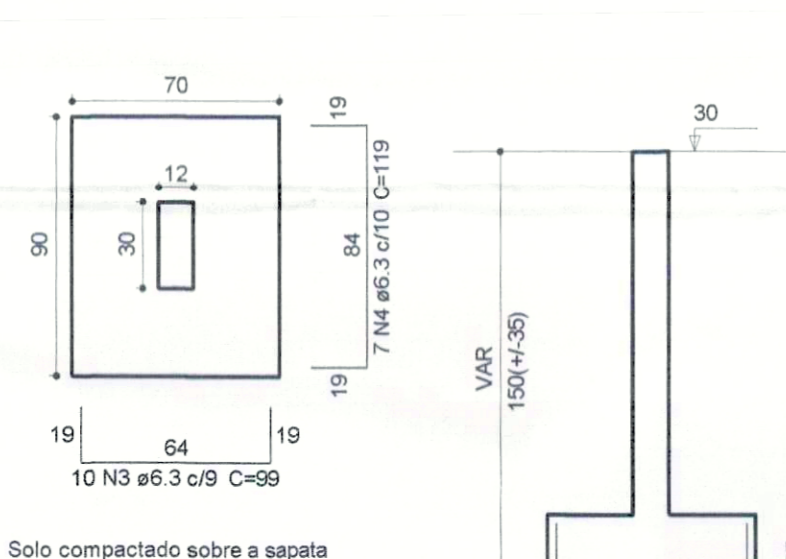
PREFEITURA		CREA	SEMUS-DAF No. 79
PROJETO ESTRUTURAL EXECUTIVO		Folha:	01/16
Proprietário: SECRETARIA MUNICIPAL DE SAÚDE - SEMUS Endereço: Qd. 103 Sul, Rua SO 07, Lote 03 - Palmas/TO		Obra: UNIDADE DE SAÚDE DA FAMÍLIA (ARNE 53) Endereço: Qd. ARNE 53, ALAMEDA 09 - Palmas/TO	
ÁREAS	PROPRIETÁRIO	 AUTOR DO PROJETO CREA 2028420-TO ENGR CIVIL BRUNO MATIAS TAVARES	
TERRENO: 2.804,77m <sup>2</sup>	TERRENO: 2.804,77m <sup>2</sup>	TERRENO: 2.804,77m <sup>2</sup> CREA 2028420-TO	
ÁREA CONSTRUIDA: 486,49m <sup>2</sup>	RESPONSÁVEL TÉCNICO CREA	TERRENO: 2.804,77m <sup>2</sup> CREA 2028420-TO	
TX. DE OCUPAÇÃO: 19%	FIBRA RESPONSÁVEL CREA	TERRENO: 2.804,77m <sup>2</sup> CREA 2028420-TO	
Estado:	INDICADA	data:	MARÇO/2011
Desenho:	SANDRA COCKE	Revisão:	
CONTEÚDO:		 PLANTA DE LOCAÇÃO DETALHES	
		sergopereira@shp.com.br (63) 8454.9301	

S1=S19=S23=S26=S36=S40=S48=S49=S60=S68  
Planta ESC 1:25  
Corte ESC 1:25



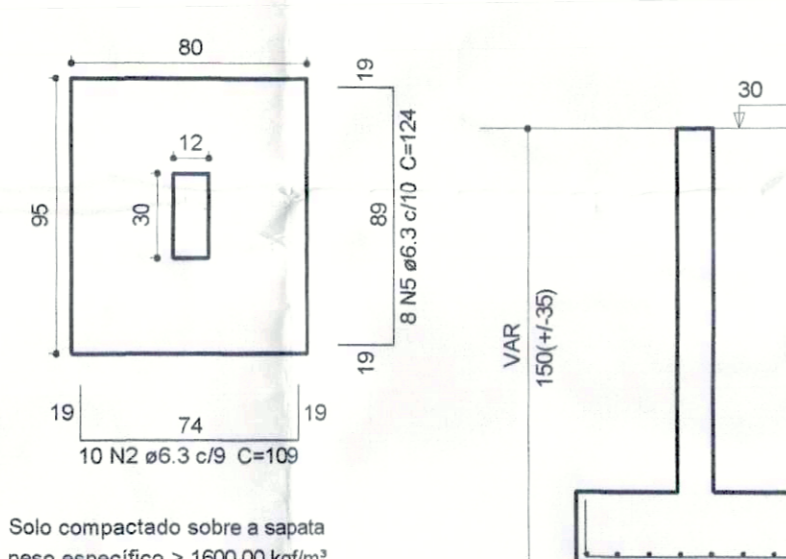
Solo compactado sobre a sapata peso específico > 1600.00 kg/m³

S6=S8=S9=S12=S20=S24=S27=S45=S61=S62=S63  
Planta ESC 1:25  
Corte ESC 1:25



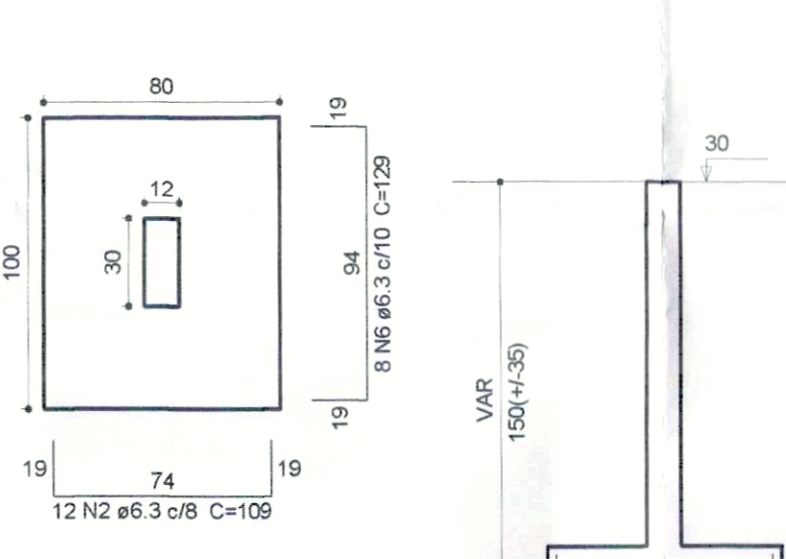
Solo compactado sobre a sapata peso específico > 1600.00 kg/m³

S38=S41=S42=S43=S46=S47=S62=S67=S70  
Planta ESC 1:25  
Corte ESC 1:25



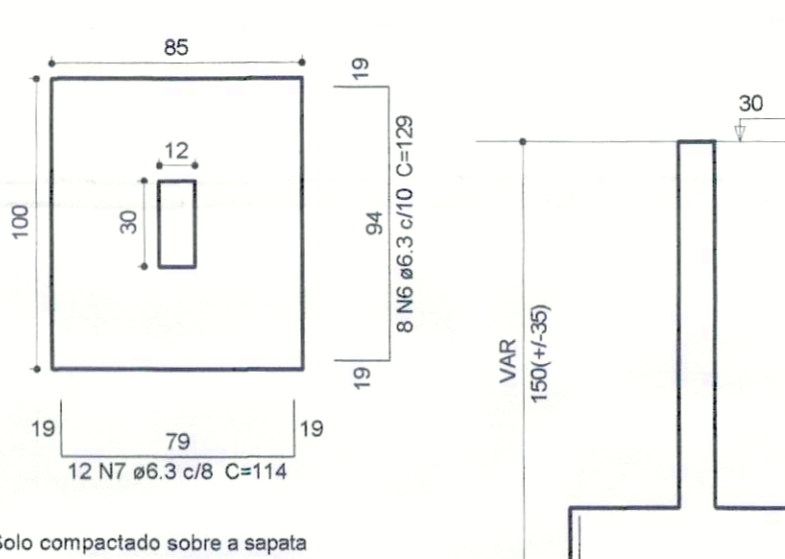
Solo compactado sobre a sapata peso específico > 1600.00 kg/m³

S14=S15=S16=S17=S18=S21=S22=S28=S32=S35=S37=S53  
Planta ESC 1:25  
Corte ESC 1:25



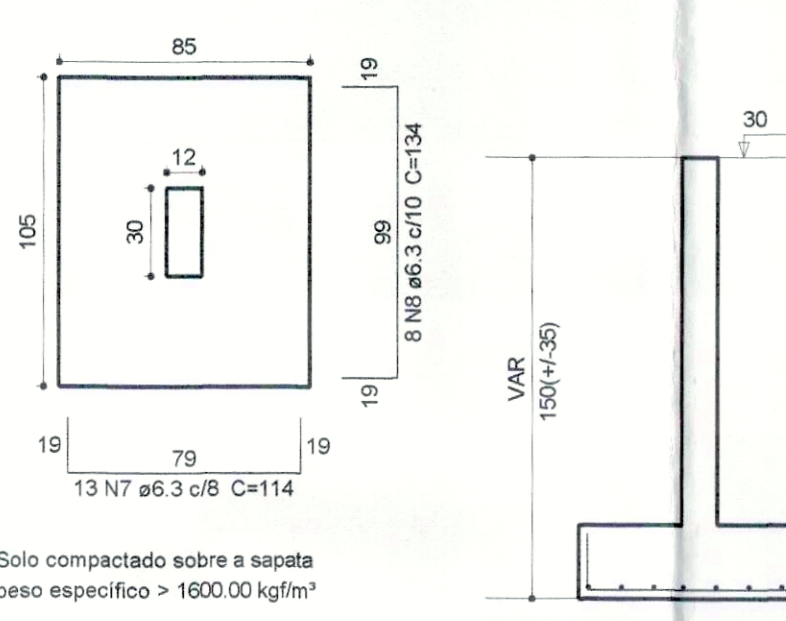
Solo compactado sobre a sapata peso específico > 1600.00 kg/m³

S25=S29=S31=S55=S56=S64  
Planta ESC 1:25  
Corte ESC 1:25



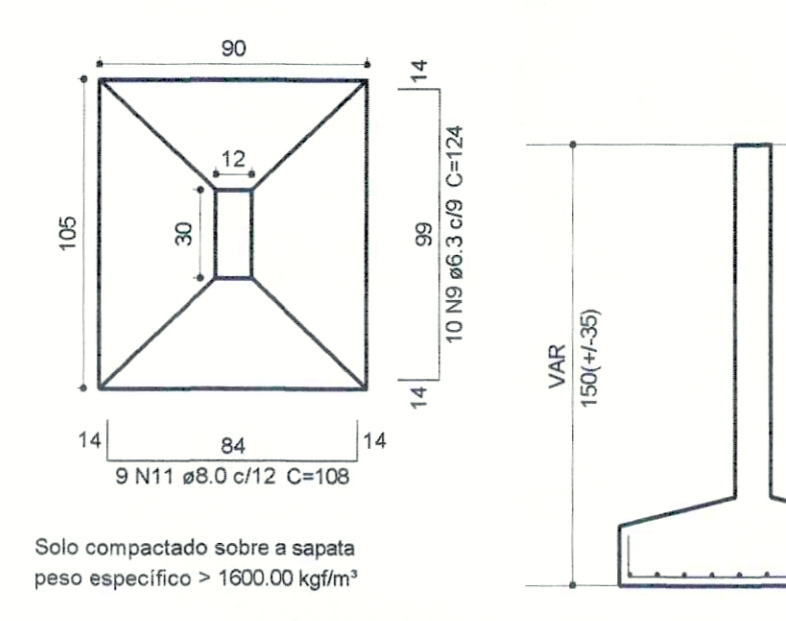
Solo compactado sobre a sapata peso específico > 1600.00 kg/m³

S2=S3=S4=S7=S10=S11=S13=S30=S44=S54=S69  
Planta ESC 1:25  
Corte ESC 1:25



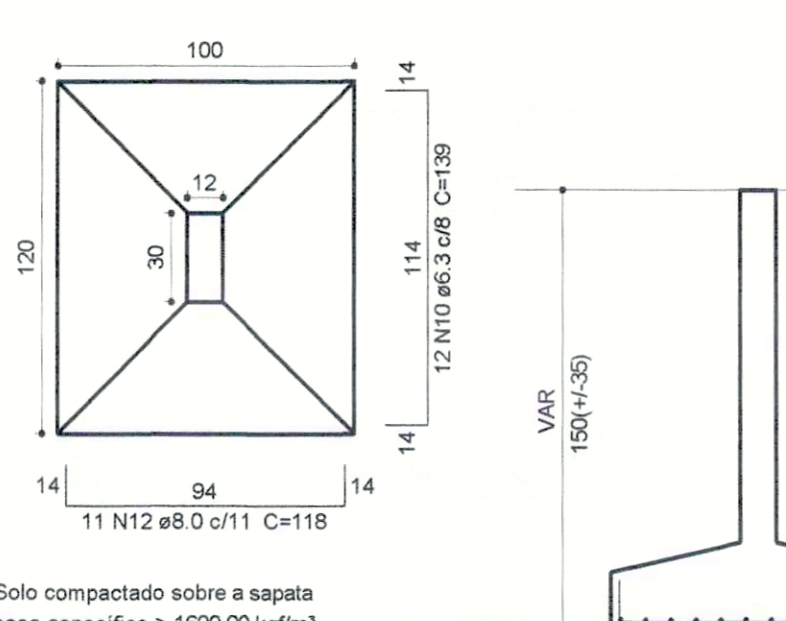
Solo compactado sobre a sapata peso específico > 1600.00 kg/m³

S5=S39=S57=S65  
Planta ESC 1:25  
Corte ESC 1:25



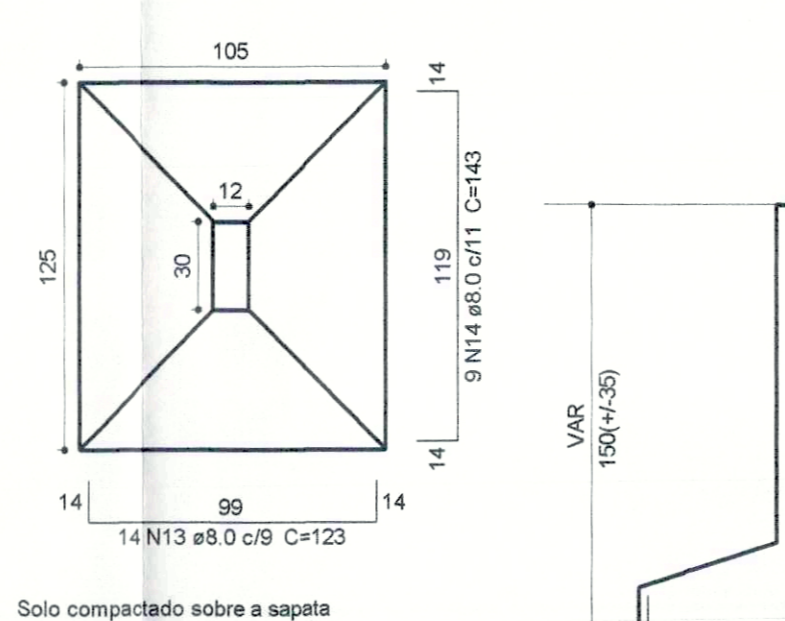
Solo compactado sobre a sapata peso específico > 1600.00 kg/m³

S51=S59=S66  
Planta ESC 1:25  
Corte ESC 1:25



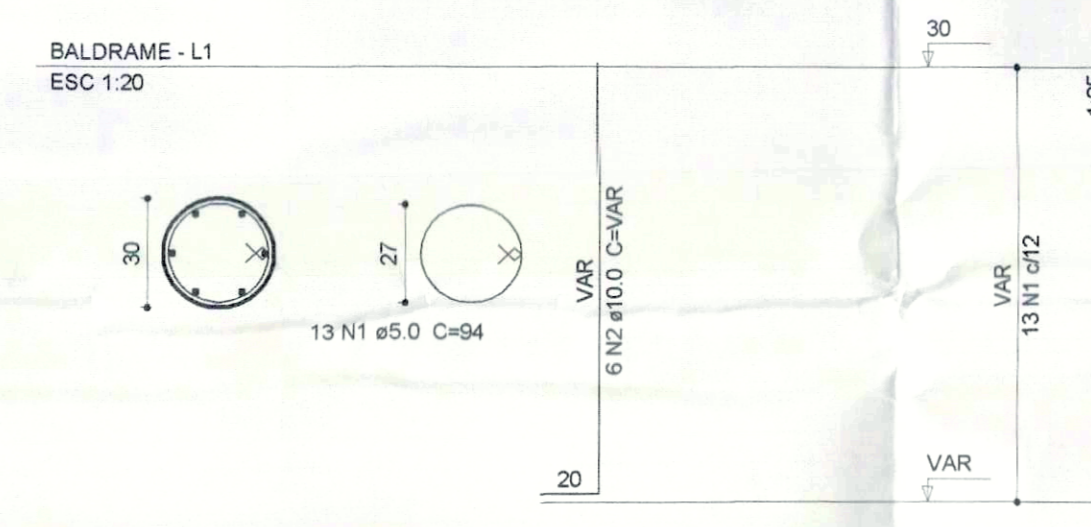
Solo compactado sobre a sapata peso específico > 1600.00 kg/m³

S33=S34=S50=S58  
Planta ESC 1:25  
Corte ESC 1:25



Solo compactado sobre a sapata peso específico > 1600.00 kg/m³

ET1=ET2=ET3=ET4



Vol. de concreto total (C-20) = 0.42 m³  
Área de forma total = 5.65 m²

Relação do aço

CAÇO	N	DIAM	Q	UNIT	C.TOTAL
CAÇO 1	1	5.0	52	94	4888
CAÇO 2	10.0	24	VAR	VAR	VAR

Resumo do aço

CAÇO	DIAM	C.TOTAL	PESO = 10%
CAÇO 1	5.0	39.9	162
CAÇO 2	10.0	48.9	8.3
PESO TOTAL			
CAÇO	27		
CAÇO	8.3		

Vol. de concreto total (C-20) = 0.42 m³  
Área de forma total = 5.65 m²

Relação do aço

CAÇO	N	DIAM	Q	UNIT	C.TOTAL
CAÇO 1	6.3	80	84	7500	
CAÇO 2	6.3	294	109	32046	
CAÇO 3	6.3	110	99	10890	
CAÇO 4	6.3	77	119	9163	
CAÇO 5	6.3	72	124	8928	
CAÇO 6	6.3	144	129	18576	
CAÇO 7	6.3	215	114	24510	
CAÇO 8	6.3	88	134	11792	
CAÇO 9	6.3	40	124	4920	
CAÇO 10	6.3	36	139	5004	
CAÇO 11	6.0	36	108	3988	
CAÇO 12	8.0	33	118	3884	
CAÇO 13	8.0	56	123	6888	
CAÇO 14	8.0	36	143	5148	

Resumo do aço

CAÇO	DIAM	C.TOTAL	PESO = 10%
CAÇO 1	6.3	1333.9	369
CAÇO 2	8.0	198.2	86
PESO TOTAL			
CAÇO	445.1		

Vol. de concreto total (C-20) = 14.01 m³  
Área de forma total = 80.17 m²

PREFEITURA	CREA	SEMUS-DAP P. S. D.
	CBMTO	

		PREFEITURA MUNICIPAL DE PALMAS SECRETARIA MUNICIPAL DE SAÚDE NÚCLEO DE PROJETOS	
Título: PROJETO ESTRUTURAL EXECUTIVO		Folha: 02/16	
Proprietário: SECRETARIA MUNICIPAL DE SAÚDE - SEMUS Endereço: Qd. 103 Sul, Rua SO 07, Lote 03 - Palmas/TO		Obra: UNIDADE DE SAÚDE DA FAMÍLIA (ARNE 53) Endereço: QD. ARNE 53, APM 09, ALAMEDA 03 - Palmas/TO	
ÁREAS: 2.804,77m² TERRENO: 466,48m² TX. DE OCUPAÇÃO: 19%		PROPRIETÁRIO: ENOY CIVIL, BRUNO MATIAS TAVARES AUTOR DO PROJETO: ENOY CIVIL, BRUNO MATIAS TAVARES PROFESSOR(A) TÉCNICO(A) CREA: ENOY CIVIL, BRUNO MATIAS TAVARES FIRMA RESPONSÁVEL: ENOY CIVIL, BRUNO MATIAS TAVARES	
Escala: INDICADA Data: MARÇO/2011		Desenhista: SANDRA CONCEIÇÃO Revisor:	
CONTEÚDO: DETALHES DAS SAPATAS, DETALHES DAS ESTACAS, RELAÇÃO DO AÇO			



**Relação do aço**

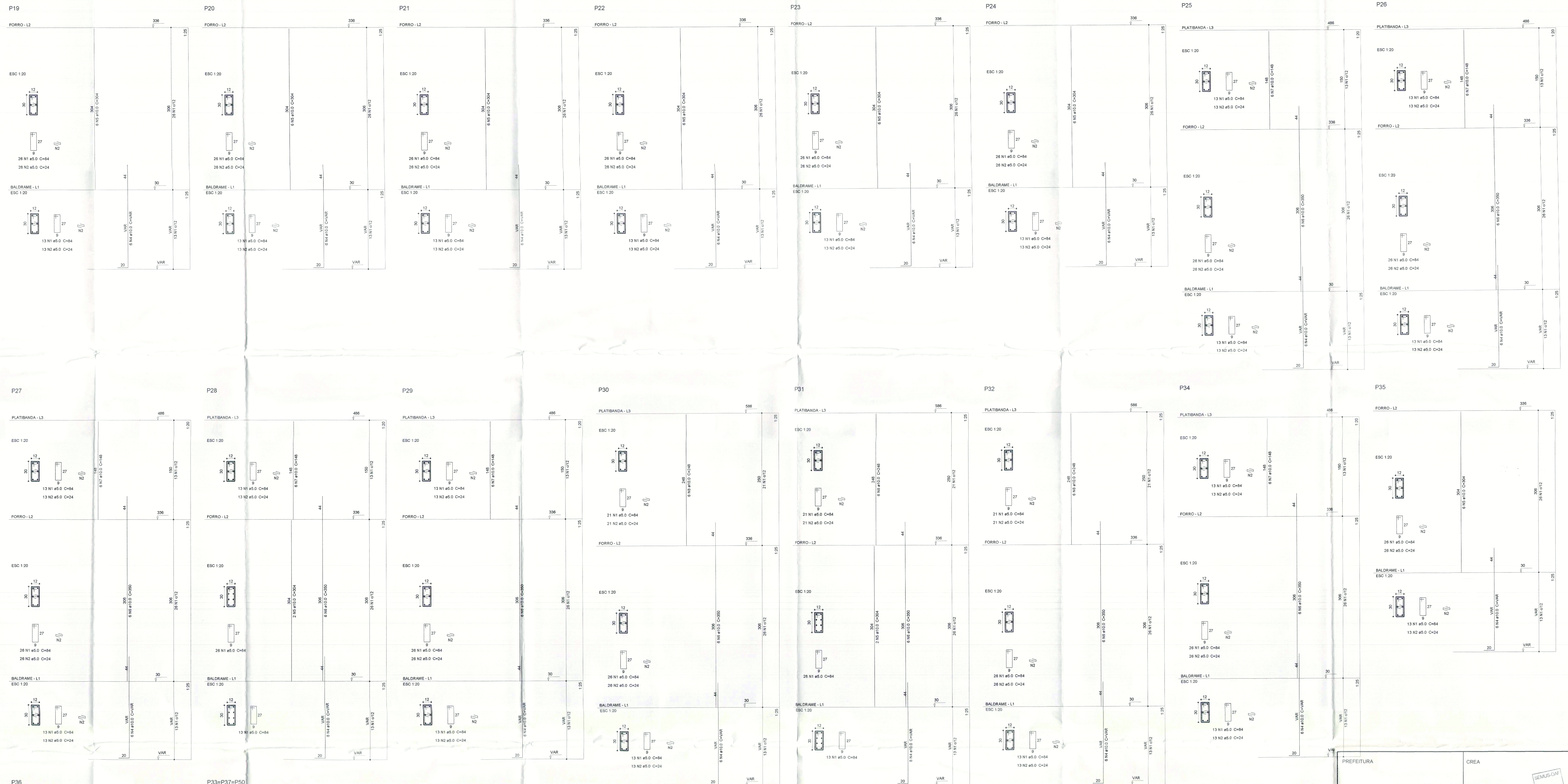
ACO	N	DIAM	Q	UNIT	C TOTAL
CA50	1	5.0	323	84	99565
	2	5.0	702	24	16848
	3	5.0	36	24	936
	4	10.0	106	VAR	VAR
	5	10.0	62	350	21700
	6	10.0	62	148	9176
	7	10.0	44	304	13376
	8	12.5	6	VAR	VAR
	9	12.5	6	304	1824

**Resumo do aço**

ACO	DIAM	C TOTAL	PESO + 10%
CA50	10.0	667.3	452.5
CA60	12.5	31.6	33.4
CA80	5.0	878.8	148.6
<b>PESO TOTAL</b>			
CA50		486	
CA60		148.6	

Vol. de concreto total (C=30) = 3.49 m³  
 Área de forma total = 61.25 m²

PREFEITURA	CREA	SEMUS-DAF R. 83
		<b>PREFEITURA MUNICIPAL DE PALMAS</b> SECRETARIA MUNICIPAL DE SAÚDE NÚCLEO DE PROJETOS
Título: <b>PROJETO ESTRUTURAL EXECUTIVO</b>		Folha: <b>03/16</b>
Proprietário: SECRETARIA MUNICIPAL DE SAÚDE - SEMUS Endereço: Qd. ARNE 53/ APM 03 - ALAMEDA 03 - Palmas/TO		Cliente: UNIDADE DE SAÚDE DA FAMÍLIA (ARNE 53) Endereço: Qd. ARNE 53/ APM 03 - ALAMEDA 03 - Palmas/TO
ÁREAS: 2.804,7m² TERRENO: 2.804,7m² ÁREA CONSTRUIDA: 495,4m² TX. DE OCUPAÇÃO: 19%	PROPRIETÁRIO: CREA: 175348699-1 AUTOR DO PROJETO: CREA 2034/00-10 RESPONSÁVEL TÉCNICO: ENP CNE BRUNO MATIAS TAVARES FÉRMULA RESPONSÁVEL: CREA:	
Escala: INDICADA data: MARÇO/2011 Conteúdo: DETALHES DOS PILARES RELAÇÃO DO AÇO	Desenhista: SANDRA COELHO Revisão:	 sergio@semuspalmas.com (62) 3634.9001



Relação do aço

ÁÇO	N	DIAM	Q	UNIT	C TOTAL
CABO	1	5,0	960	84	80540
1	2	5,0	857	24	15468
2	3	5,0	35	24	808
3	4	5,0	100	165	16500
4	5	10,0	65	304	19864
5	6	10,0	54	350	18900
6	7	10,0	36	148	5328
7	8	10,0	15	348	4454
8	9	12,5	20	148	2960
9	10	12,5	5	304	1520
10	11	12,5	24	361	8664
11	12	12,5	24	148	3552

Resumo do aço

ÁÇO	DIAM	C TOTAL	PESO * 10%
CABO	10,0	638,8	433,2
CABO	12,5	207	219,4
CABO	5,0	857,7	166,3
PESO TOTAL			818,9

Vol. de concreto total (C-20) = 4,04 m³  
 Área de forma total = 64,22 m²

PREFEITURA MUNICIPAL DE PALMAS  
 SECRETARIA MUNICIPAL DE SAÚDE  
 NÚCLEO DE PROJETOS

PROJETO ESTRUTURAL EXECUTIVO  
 Folha: 04/16

Proprietário: SECRETARIA MUNICIPAL DE SAÚDE - SEMUS  
 Endereço: Qd. 103 Sul, Rua SO 07, Lote 03 - Palmas/TO

Outra: UNIDADE DE SAÚDE DA FAMÍLIA (ARNE 53)  
 Endereço: QD. ARNE 53 (AP) 09, ALAMEDA 03 - Palmas/TO

ÁREAS: PROPRIETÁRIO

TERRENO: 2.804,77m²  
 ÁREA CONSTRUÍDA: 465,48m²  
 TAXA DE OCUPAÇÃO: 19%

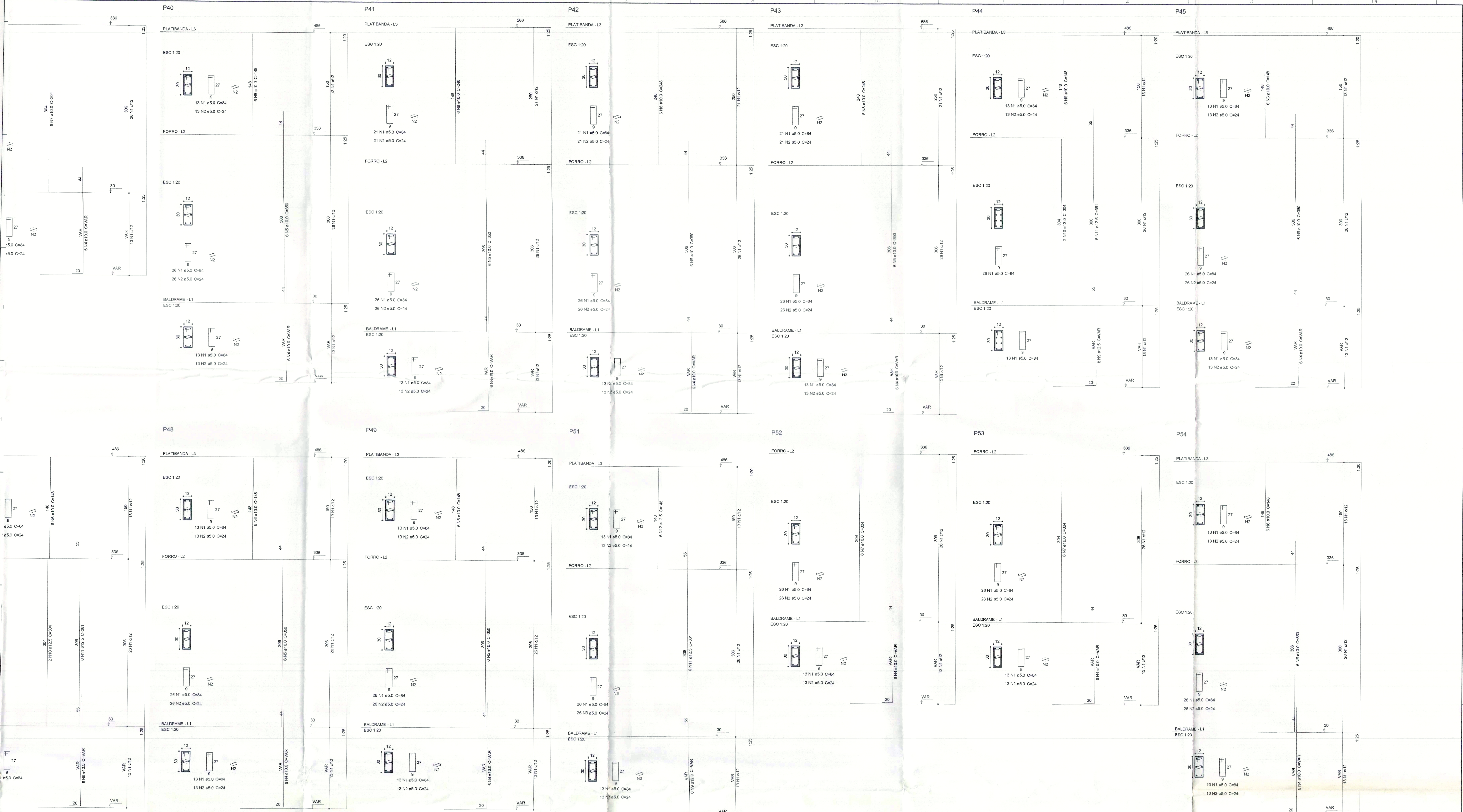
Projeto: SANDRA COELHO  
 Data: MARÇO/2011

CONTEÚDO: DETALHES DOS PILARES  
 RELAÇÃO DO AÇO

SEMPUS-DAF  
 04/16

SECRETARIA MUNICIPAL DE SAÚDE  
 SECRETÁRIO MUNICIPAL DE SAÚDE  
 ENG. CIVIL BERLINO MATIAS TAVARES

SHP  
 Engenharia Ltda  
 sei@shp.com.br  
 (63) 3644-8901



Relação do aço

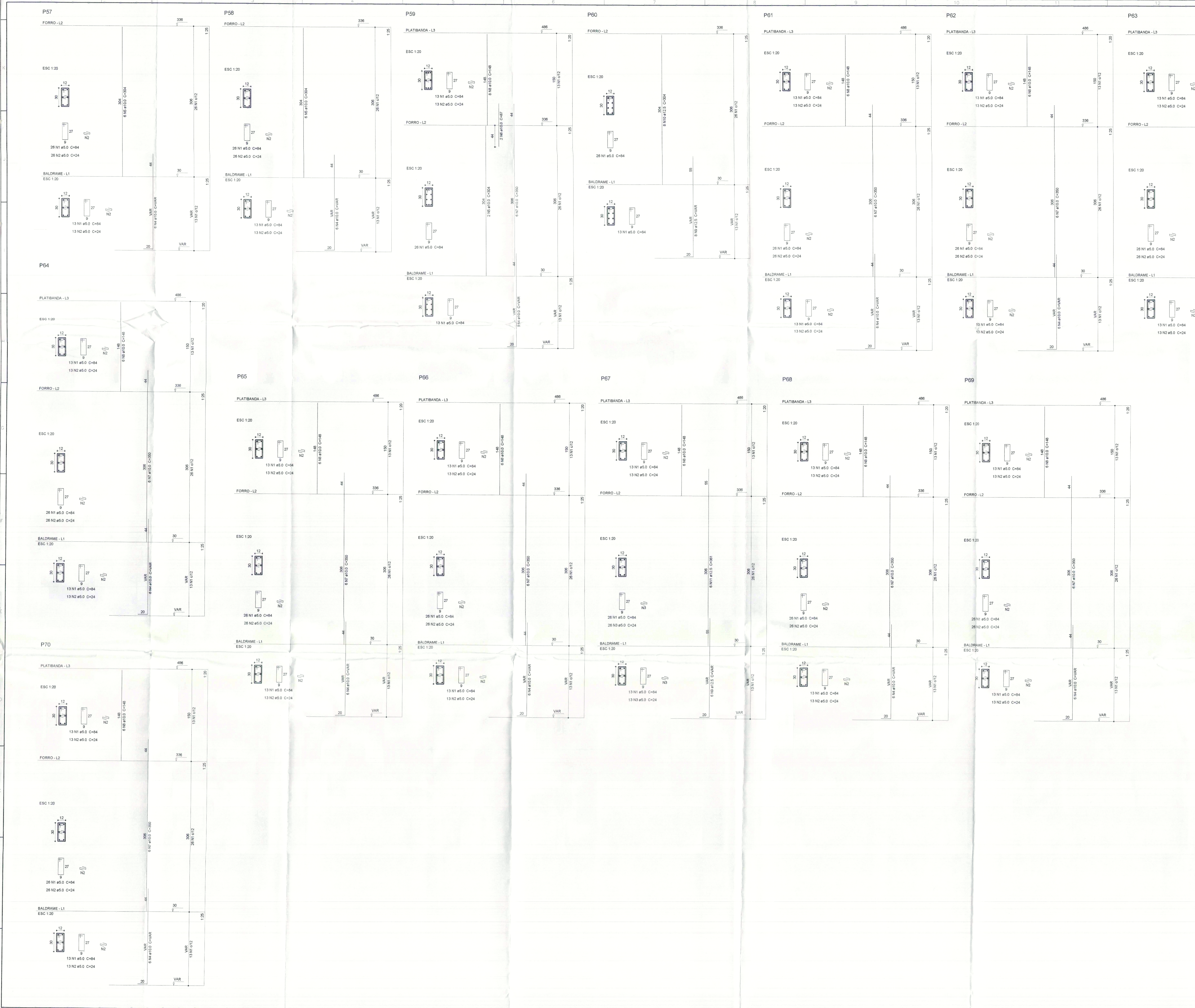
ACO	N	DIAM	Q	LNIT (cm)	C TOTAL (cm)
CA80	1	5.0	808	84	7672
	2	5.0	736	24	1776
	3	5.0	82	24	1968
CA50	4	10.0	84	VAR	VAR
	5	10.0	60	350	21000
	6	10.0	60	148	8880
	7	10.0	24	304	7296
	8	10.0	18	248	4464
	9	12.5	30	VAR	VAR
	10	12.5	6	304	1824
	11	12.5	24	381	8964
	12	12.5	6	148	888

Resumo do aço

ACO	DIAM	C TOTAL (m)	PESO + 10% (kg)
CA50	10.0	564.5	403.2
CA80	12.5	180.4	191.1
CA50	5.0	952.6	161.5
<b>PESO TOTAL</b>			
CA50		564.3	
CA80		161.5	

Vol. de concreto total (C-20) = 3.82 m<sup>3</sup>  
 Área de forma total = 60.11 m<sup>2</sup>

PREFEITURA		CREA	
PREFEITURA MUNICIPAL DE PALMAS		SECRETARIA MUNICIPAL DE SAÚDE	
NÚCLEO DE PROJETOS		CEMTO	
Título: PROJETO ESTRUTURAL EXECUTIVO		Folha: 05/16	
Proprietário: SECRETARIA MUNICIPAL DE SAÚDE - SEMUS		Obra: UNIDADE DE SAÚDE DA FAMÍLIA (ARNE 53)	
Endereço: Qd. 103 Sul, Rua SO 07, Lote 03 - Palmas/TO		Endereço: QD. ARNE 53, ALAMEDA 03 - Palmas/TO	
ÁREAS	PROPRIETÁRIO	AUTOR DO PROJETO	
TERRENO: 2.604,77m <sup>2</sup>	SECRETARIA MUNICIPAL DE SAÚDE	CREA: 2028420 - TO	
ÁREA CONSTRUÍDA: 485,49m <sup>2</sup>	RESPONSÁVEL TÉCNICO	SECRETARIA MUNICIPAL DE SAÚDE	
TX. DE OCUPAÇÃO: 19%	CREA	SECRETARIA MUNICIPAL DE SAÚDE	
	FIRMA RESPONSÁVEL	ENGRº CIVIL ERIC MATIAS TAVARES	
Escala: INDICADA	data: MARÇO/2011	Desenho: SANDRA CONDE	Revisão:
CONTEÚDO: DETALHES DOS PILARES		SHP	
RELAÇÃO DO AÇO		sergiopereira@hotmail.com	
		(63) 3404.8501	



**Relação do aço**

ACD	N	DIAM	Q	UNIT (cm)	C TOTAL (cm)
CA00	1	5.0	690	84	57876
	2	5.0	572	24	13728
	3	5.0	36	24	808
	4	10.0	74	VAR	VAR
	5	10.0	14	304	4299
	6	10.0	2	87	174
	7	10.0	80	350	21000
	8	10.0	88	148	10864
	9	12.5	14	VAR	VAR
	10	12.5	6	304	2432
	11	12.5	6	381	2166

**Resumo do aço**

ACD	DIAM	C TOTAL (m)	PESO = 10 * N (kg)
CA00	10.0	511.9	347.1
	12.5	71.1	51.7
CA00	5.0	725.4	123
<b>PESO TOTAL</b>			<b>428.8</b>
CA00			123

Vol de concreto total (C=20) = 2.89 m³  
 Área de forma total = 67.46 m²

PREFEITURA

SECRETARIA MUNICIPAL DE SAÚDE  
 NÚCLEO DE PROJETOS

**Palmas**

PROJETO ESTRUTURAL EXECUTIVO

Folha: 06/16

Proprietário: SECRETARIA MUNICIPAL DE SAÚDE - SEMUS  
 Endereço: Qd. 103 Sul, Rua SO 07, Lote 03 - Palmas/TO

Outro: UNIDADE DE SAÚDE DA FAMÍLIA (ARNE 53)  
 Endereço: Qd. ARNE 53, ALAMEDA 03 - Palmas/TO

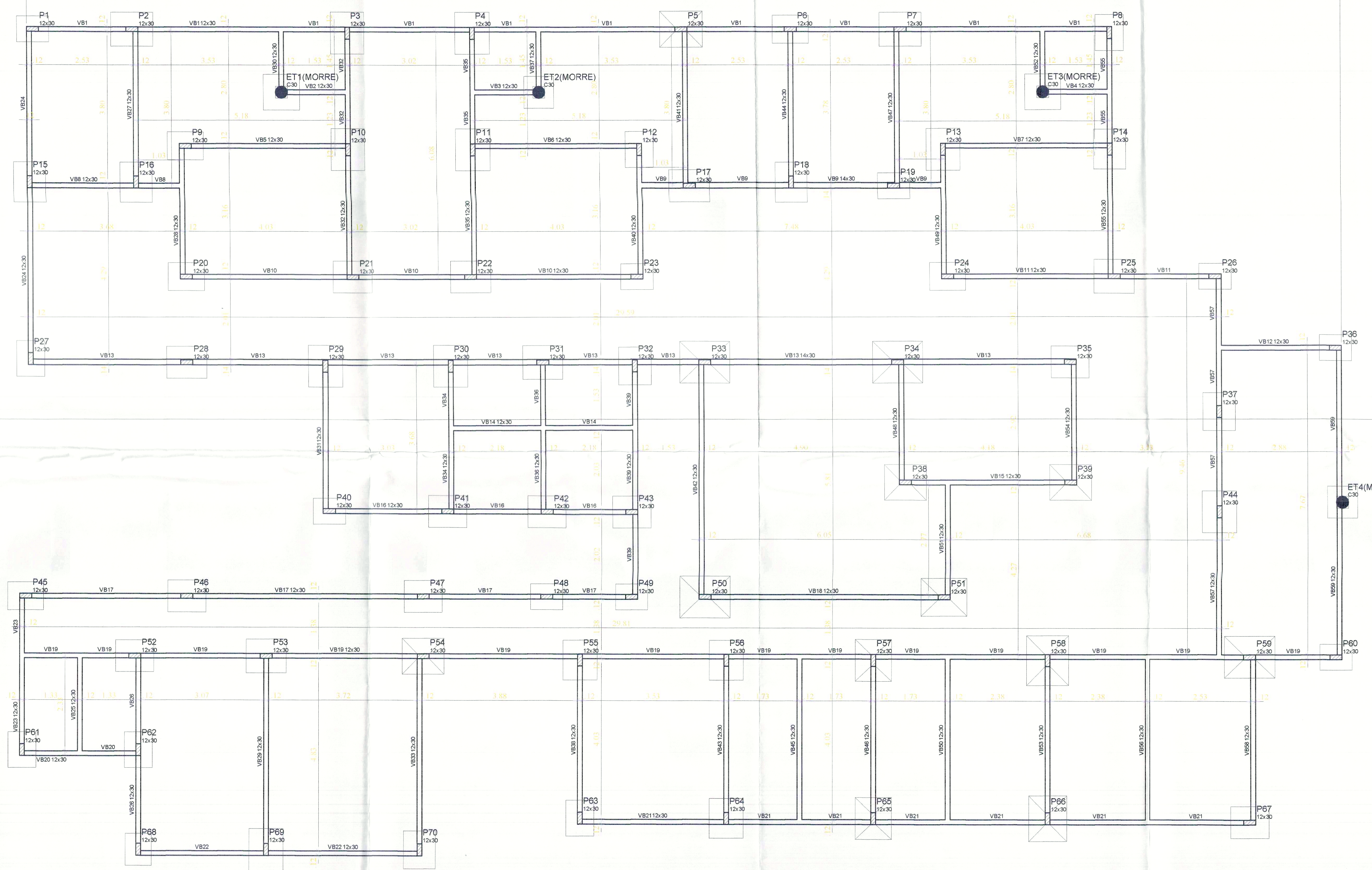
ÁREAS	2.804,77m²	PROPRIETÁRIO	SECRETARIA MUNICIPAL DE SAÚDE
TERRENO	2.804,77m²	AUTOR DO PROJETO	SECRETARIA MUNICIPAL DE SAÚDE
ÁREA CONSTRUIDA	485,48m²	RESPONSÁVEL TÉCNICO	ENGP CIVIL BRUNO MATIAS TAVARES
Tx de OCUPAÇÃO	19%	FIBRA RESPONSÁVEL	

Escala: INDICADA data: MARÇO/2011 Desenhista: SANDRA COELHO Revisor:

CONTEÚDO: DETALHES DOS PILARES - RELAÇÃO DO AÇO

SHP Engenharia Civil

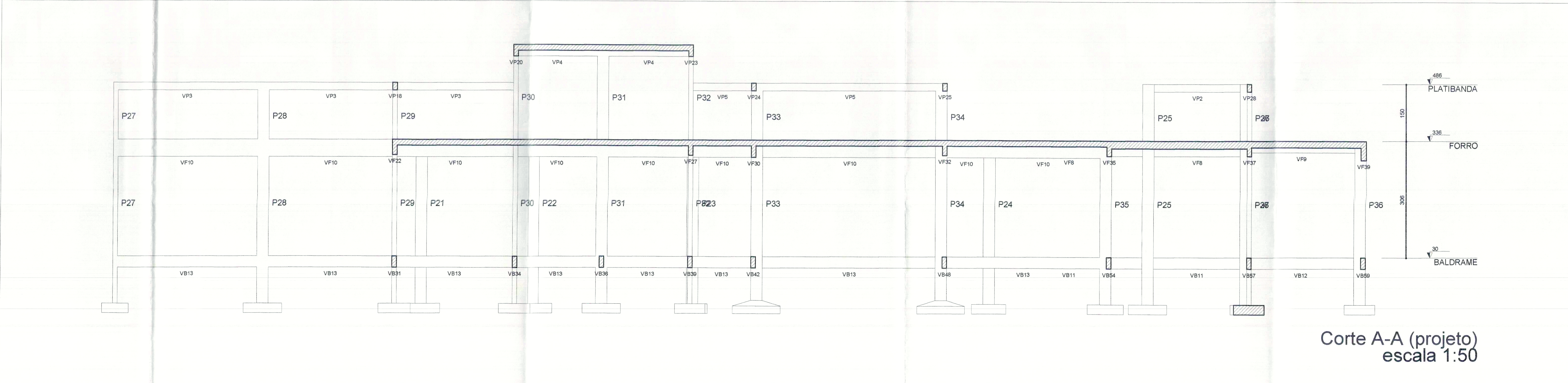
sergiopeemonteiro@hotmail.com (62) 8434.0001



Nome	Seção	Vigra	Nível
(cm)	(cm)	(cm)	(cm)
VB1	12x30	0	30
VB2	12x30	0	30
VB3	12x30	0	30
VB4	12x30	0	30
VB5	12x30	0	30
VB6	12x30	0	30
VB7	12x30	0	30
VB8	12x30	0	30
VB9	14x30	0	30
VB10	12x30	0	30
VB11	12x30	0	30
VB12	12x30	0	30
VB13	14x30	0	30
VB14	12x30	0	30
VB15	12x30	0	30
VB16	12x30	0	30
VB17	12x30	0	30
VB18	12x30	0	30
VB19	12x30	0	30
VB20	12x30	0	30
VB21	12x30	0	30
VB22	12x30	0	30
VB23	12x30	0	30
VB24	12x30	0	30
VB25	12x30	0	30
VB26	12x30	0	30
VB27	12x30	0	30
VB28	12x30	0	30
VB29	12x30	0	30
VB30	12x30	0	30
VB31	12x30	0	30
VB32	12x30	0	30
VB33	12x30	0	30
VB34	12x30	0	30
VB35	12x30	0	30
VB36	12x30	0	30
VB37	12x30	0	30
VB38	12x30	0	30
VB39	12x30	0	30
VB40	12x30	0	30
VB41	12x30	0	30
VB42	12x30	0	30
VB43	12x30	0	30
VB44	12x30	0	30
VB45	12x30	0	30
VB46	12x30	0	30
VB47	12x30	0	30
VB48	12x30	0	30
VB49	12x30	0	30
VB50	12x30	0	30
VB51	12x30	0	30
VB52	12x30	0	30
VB53	12x30	0	30
VB54	12x30	0	30
VB55	12x30	0	30
VB56	12x30	0	30
VB57	12x30	0	30
VB58	12x30	0	30
VB59	12x30	0	30

Características dos materiais		
Taxa	Eixo	Abatimento
(kg/m³)	(kg/m³)	(cm)
200	212874	7,00

Forma do pavimento BALDRAME  
escala 1:50



Corte A-A (projeto)  
escala 1:50

PREFEITURA	CREA	
	CBMTO	
<b>PREFEITURA MUNICIPAL DE PALMAS</b> SECRETARIA MUNICIPAL DE SAÚDE NÚCLEO DE PROJETOS		
Título: <b>PROJETO ESTRUTURAL EXECUTIVO</b>		Folha: <b>07/16</b>
Proprietário: SECRETARIA MUNICIPAL DE SAÚDE - SEMUS		Cliente: UNIDADE DE SAÚDE DA FAMÍLIA (ARNE 53)
Endereço: Qd. 103 Sul, Rua SO 07, Lote 03 - Palmas/TO		Endereço: Qd. ARNE 53, APIM 09, ALAMEDA 03 - Palmas/TO
ÁREAS	CREA: 115340999-11 ATOR DO PROJETO: GREA 203410-TO	Responsável Técnico:
TERRENO: 2.604,77m²		ENOP CIVIL: SERGIO MONTAÍNAS TAVARES
ÁREA CONSTRUIDA: 496,48m²	RESPONSÁVEL TÉCNICO: GREA	
TX. DE OCUPAÇÃO: 19%	FÓRMA RESPONSÁVEL: GREA	
Escala: INDICADA	data: MARÇO/2011	Desenho: SANDRA COELHO
Conteúdo: PLANTA DE FORMA VIGAS BALDRAMES CORTE AA RELAÇÃO DE MATERIAIS		